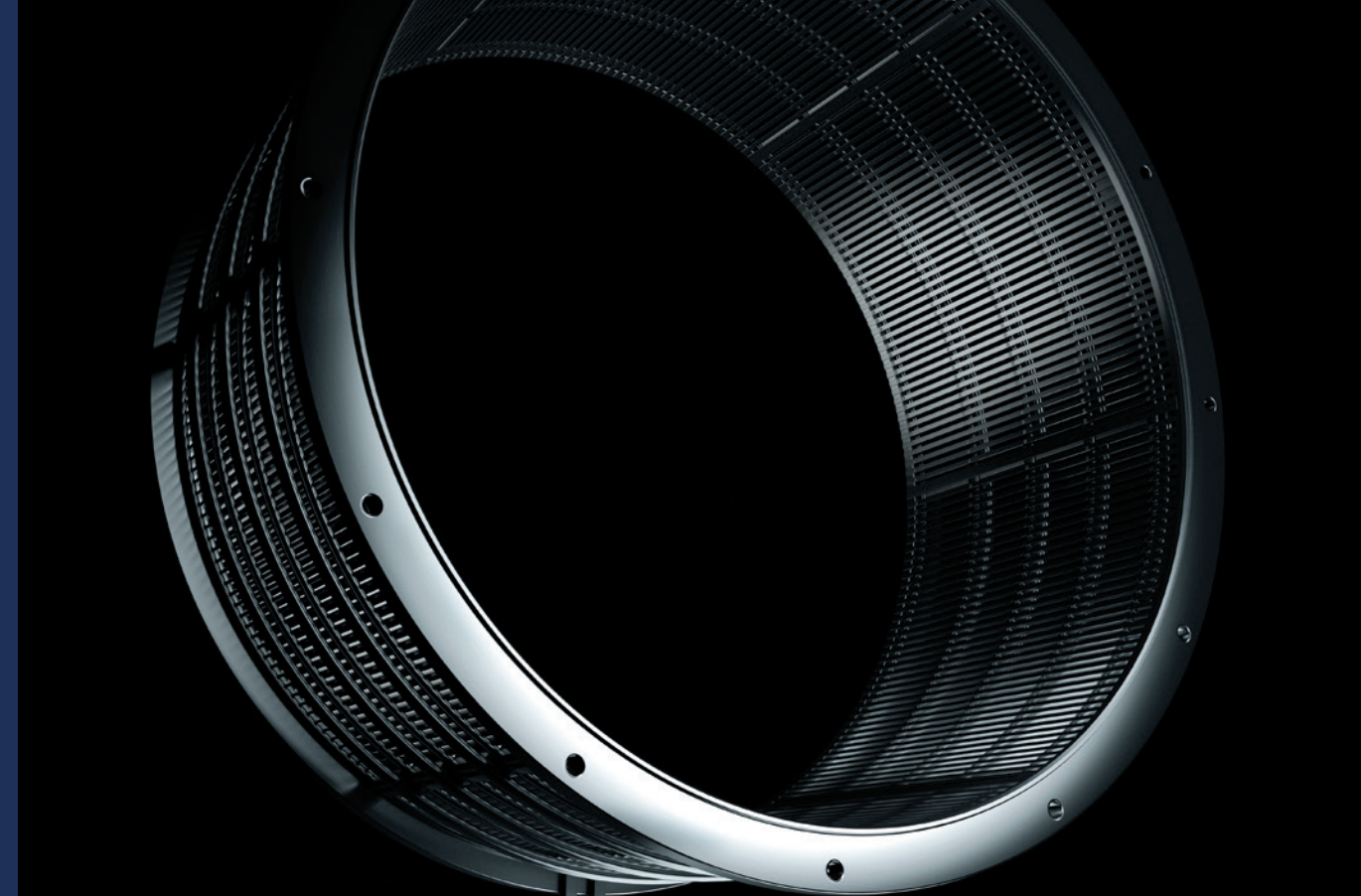


# DAS RICHTIGE SIEB FÜR JEDES EINSATZGEBIET

Spaltsiebe von HEIN, LEHMANN



## SPALTSIEBE

### Trennen und Sieben auf hohem Niveau

Dank ihrer Materialvielfalt und ihrer nahezu grenzenlosen Formgebung haben CORIMA-Schweißspaltsiebe und RIMA®-Schlingspaltsiebe ihren Platz in fast allen Industriebereichen.

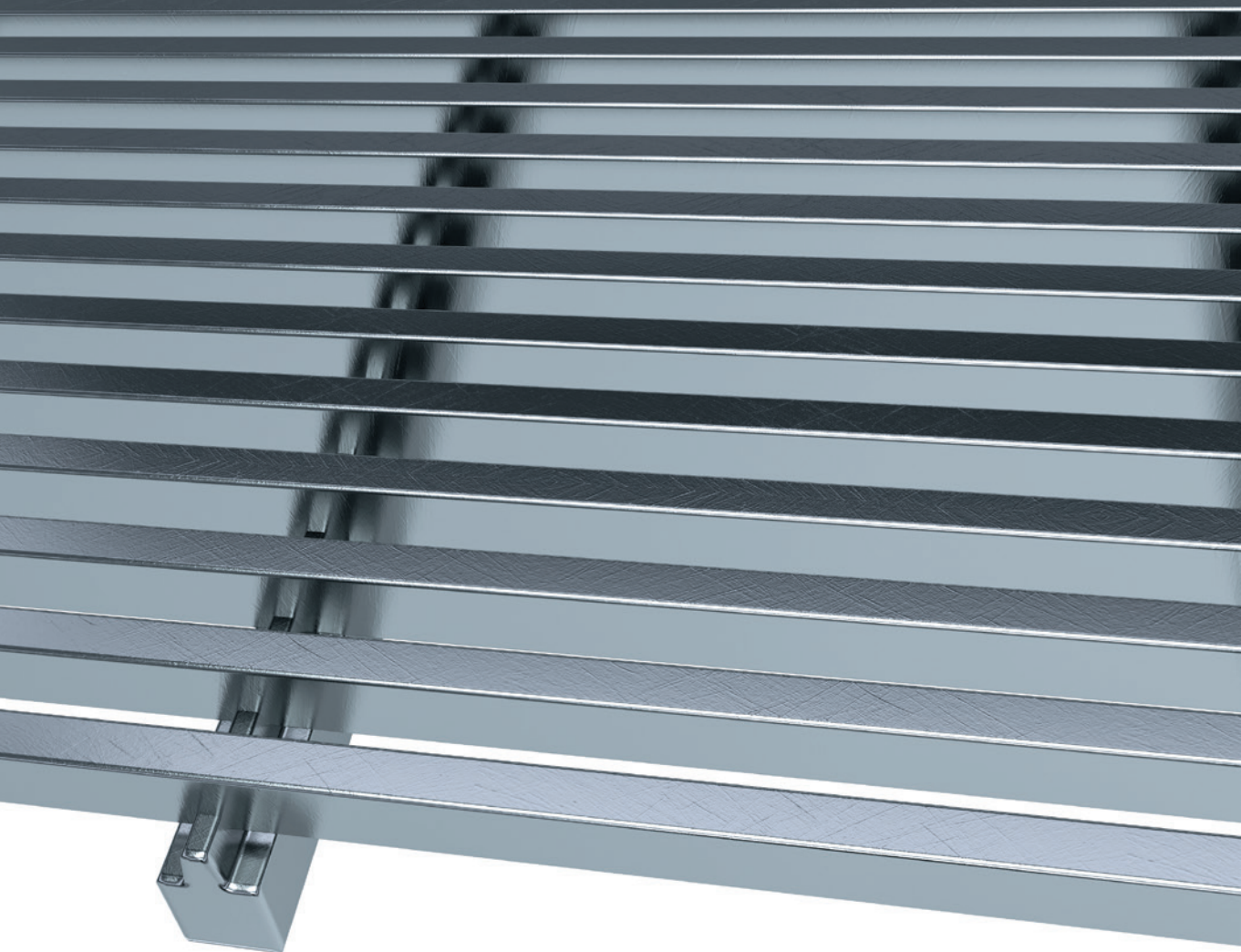
Ihre große offene Fläche, ihre hohe Beständigkeit gegen Abrasion und Korrosion, ihre vergleichbar lange Lebensdauer und ihre Verstopfungsfreiheit, die durch die keilförmige Ausführung der Profile entsteht, eröffnen unseren Kunden neue Horizonte.

#### **EDELSTAHL IST UNSERE PASSION**

Die über 100-jährige Erfahrung in der Herstellung und Verarbeitung von Sieben sowie die stetige Weiterentwicklung macht HEIN, LEHMANN zu einem der führenden Unternehmen dieser Branche.

Kundenorientiertes Denken und unser Know-how aus anderen Industriebereichen in die aktuelle Aufgabe einfließen lassen – das sind unsere Stärken.

Kommen Sie zu uns, lassen Sie sich beraten. Wir freuen uns auf eine Zusammenarbeit!

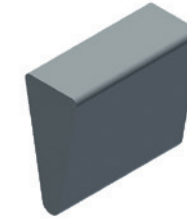


## CORIMA

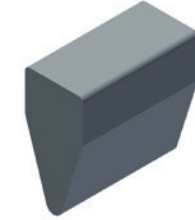
CORIMA-Schweißspaltsiebe bestehen aus aneinandergereihten Präzisionsprofilen, die in definierten Abständen auf Querstäben verschweißt werden. Hierbei entstehen zwischen den keilförmigen Profildrähten spaltenförmige Sieböffnungen. Die Vielzahl der Profilformen und die Flexibilität der Materialien gewährleisten ihren Einsatz in nahezu allen Anwendungen.

Bei der Fertigung von CORIMA-Schweißspaltsieben sichern moderne Maschinen und höchste Sorgfalt unseren hohen Qualitätsstandard.

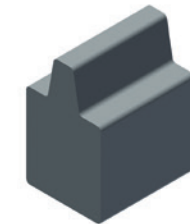
## CORIMA – Profildraht- und Querstabvarianten



Profil	Kopfbreite*	Höhe*
10 Sb	0,75	1,3
12 Sb	1,0	2,0
18 Sb	1,5	2,5
20 Sb	1,5	4,0
22 Sb	1,8	3,7
28 Sb	2,2	4,5
34 Sb	2,8	5,0
42 Sb	3,4	6,5
50 Sb	3,4	7,5



Profil	Kopfbreite*	Höhe*
28 Sbb	2,2	4,5
34 Sbb	2,2	5,0
42 Sbb	2,8	6,5
50 Sbb	3,4	7,5
H 4	3,2	4,5



Profil	Breite*	Höhe*
U 1,31	1,0	3,3
Q 23	4,0	2,0
Q 50/3	4,0	3,0
Q 50/5	4,0	5,0
Q 50/6,5	4,0	6,5
Q 50/10	4,0	10,0
Q 50/14,7	4,0	14,7

\* Angaben in mm



## RIMA®

RIMA®-Spaltsiebe werden ohne Wärmeeinwirkung hergestellt. Die Profile aus Runddraht werden auf unseren Spezialpräzisionsmaschinen in ihre Form gepresst und anschließend mit Rundstäben verbunden und verschraubt. Sie zeichnen sich durch ein sehr hohes Maß an Spaltgenauigkeit aus. Außerdem lassen sich durch das Baukastensystem Armierungen an jeder Stelle des Siebes integrieren.

## RIMA® – Profildrahtvarianten

Profile	Kopfbreite*	Höhe*	Gesamthöhe*	mögliche Spaltweiten*	Werkstoffe**
12 Fa	1,0	1,6	7,00 – 7,60	0,04 – 0,10	1.4301   1.4306   1.4404
22 Fa	1,7	3,0	13,9 – 14,5	0,05 – 0,40	1.4401
28 Fa	2,1	4,1	15,3 – 16,1	0,05 – 0,50	1.4016   1.4306   1.4404   1.4539   2.4858   3.7025   3.7235
34 Fa	2,5	5,0	16,7 – 17,7	0,20 – 0,75	1.4016   1.4401   1.4439
42 Fa	3,0	6,0	18,4 – 19,0	0,30 – 0,75	1.4016   1.4404
12 Wa	1,0	1,6	7,00 – 7,40	0,15 – 0,75	1.4301   1.4306   1.4404
22 Wa	1,9	3,0	13,9 – 14,5	0,50 – 1,20	1.4401
28 Wa	2,4	3,9	15,3 – 16,1	0,50 – 1,50	1.4016   1.4301   1.4401   1.4404   2.4858   3.7025   3.7035
34 Wa	2,9	4,8	16,7 – 17,7	0,50 – 2,00	1.4016   1.4401   1.4439   1.4539
42 Wa	3,4	6,0	18,4 – 19,0	0,75 – 2,50	1.4016   1.4404
12 Fb	0,9	1,7	7,20 – 7,60	0,10 – 0,20	1.4301   1.4306   1.4404
22 Fb	1,5	3,1	13,9 – 14,5	0,10 – 0,50	1.4401
28 Fb	1,9	4,1	15,8 – 16,6	0,10 – 0,50	1.4016   1.4306   1.4404   1.4539   2.4858   3.7025   3.7235
34 Fb	2,3	5,0	17,0 – 18,0	0,20 – 0,75	1.4016   1.4401   1.4439   1.4539
12 Wb	0,9	1,7	7,00 – 7,40	0,25 – 0,85	1.4301   1.4306   1.4404
22 Wb	1,7	3,0	13,9 – 14,1	0,50 – 1,20	1.4401
28 Wb	2,2	3,9	14,0 – 15,3	0,50 – 2,00	1.4016   1.4306   1.4404   1.4539   2.4858   3.7025   3.7235
34 Wb	2,8	4,8	16,2 – 17,2	0,50 – 3,00	1.4016   1.4401   1.4439   1.4539
42 Wb	3,1	6,0	18,0 – 19,0	0,75 – 3,00	1.4016   1.4404
28 Fc	2,1	3,9	15,1 – 16,0	0,10 – 0,50	1.4016   1.4306   1.4404   1.4539   2.4858   3.7025   3.7235
34 Fc	2,5	4,9	17,0 – 17,8	0,20 – 0,75	1.4016   1.4401   1.4439   1.4539
42 Fc	3,0	6,0	18,4 – 19,0	0,30 – 0,75	1.4016   1.4404
28 Wc	2,4	3,8	14,5 – 15,5	0,50 – 1,50	1.4016   1.4306   1.4404   1.4539   2.4858   3.7025   3.7235
34 Wc	2,9	4,6	16,1 – 16,8	0,50 – 2,00	1.4016   1.4401   1.4439   1.4539
42 Wc	3,4	5,6	17,8 – 18,7	0,75 – 2,50	1.4016   1.4404

\* Angaben in mm

\*\* weitere Werkstoffe auf Anfrage

### BERECHNUNG DER OFFENEN FLÄCHE IN PROZENT

$$\frac{\text{Spaltweite}}{(\text{Profilkopfbreite} + \text{Spaltweite})} \times 100$$

# UNSERE WERKSTOFFE

Ganz auf Sie abgestimmt

Ob Korrosion oder Abrasion, ob Lebensmittel oder Chemieindustrie, die Anforderungen unserer Kunden sind vielfältig, so vielfältig wie unsere Werkstoffe.

Zwar gibt es keinen Allrounder, der allen Anforderungen genügt – aber HEIN, LEHMANN findet den passenden Werkstoff für Ihre Anwendung, vom einfachen Chromstahl (1.4016) bis zum Titan oder Hastelloy C22. Garantiert.

Profil	Lagermäßige Werkstoffe
10 Sb	1.4404
12 Sb	1.4301   1.4306   1.4435
18 Sb	1.4301   1.4435
20 Sb	1.4301
22 Sb	1.4301   1.4404   1.4435   1.4539
28 Sb	1.4301   1.4306   1.4373   1.4404   1.4435   1.4439   1.4462   3.7025
34 Sb	1.4016   1.4301   1.4401   1.4404   1.4435
34 Sbb	1.4016   1.4034   1.4301   1.4373   1.4404   1.4435   1.4439   1.4539   2.4602   2.4858
42 Sb	1.4016   1.4034   1.4301   1.4401   1.4404
42 Sbb	1.4439
50 Sb	1.4016
50 Sbb	1.4034
H 4	1.4301   1.4306



Ein Werkstoff fehlt? Fragen Sie uns!

Unser hauseigenes Labor wird gerne den für Ihren Anwendungsbereich passenden Werkstoff finden.



# ANWENDUNGSBEISPIELE



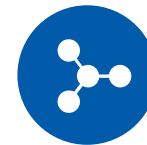
**ABWASSERINDUSTRIE**  
Rechensiebe | Siebtrommeln  
Bogensiebe



**BIOGASANLAGEN**  
Schneckenpressenzylinder | Ablaufgitter



**BRAUEREIINDUSTRIE**  
Bodensegmente | Siebmulden  
Siebzylinder | Siebplatten | Filterrohre



**CHEMISCHE INDUSTRIE**  
Zentrifugenbeläge | Bogensiebe  
Plansiebe | Siebzylinder



**KALI- UND SALZINDUSTRIE**  
Plansiebe | Bogensiebe | Zentrifugensiebe



**LEBENSMITTELINDUSTRIE**  
Siebzylinder | Bogensiebe | Plansiebe  
Mühlensiebe



**STÄRKEINDUSTRIE**  
Bogensiebe | Strahlauswascher  
Siebtrommeln | Omegasiebe  
Schaufelsiebe



**ZUCKERINDUSTRIE**  
Bodensegmente | Seitensiebe | Bogensiebe  
Zentrifugenbeläge | Waschtrommeln



**ARCHITEKTUR/HAUS UND GARTEN**  
Lichtschachtabdeckungen  
Lüftungsgitter | Regenrinnen  
Grillroste | Verkleidungen jeder Art  
Siebe für den Garten | Koiteichfilter

# UNSER VERSPRECHEN

Wir haben das fachliche Know-how über Aufbereitungstechnik, Trenn- und Fördertechnik und Siebmaschinen und sind erfahren in der Produktion von Maschinen und Komponenten für die Aufbereitungs- und Verfahrenstechnik. Unser Wissen ist immens, schließlich haben wir es uns über Jahrzehnte hinweg angeeignet. Vor diesem Hintergrund beraten wir Sie umfassend und zielgerichtet zu Ihrem Anliegen – von Anfang an.

HEIN, LEHMANN Produkte sind maßgeschneidert, auf den Millimeter genau hergestellt und teils handgefertigt, natürlich von unseren Experten. Ob für Siebmaschinen, CONIDUR® Lochbleche, Spaltsiebe, Fördergurte und Grundstoffsiebe:

Wir finden für jede Herausforderung die passende Lösung – versprochen!

HEIN, LEHMANN steht für:



Umfassende  
Fachberatung



Industriespezifische  
Lösungsfindung



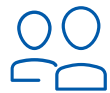
Individuelle  
Produktplanung



Maßgeschneiderte  
Produktfertigung



Passgenauigkeit  
bis ins Detail



Handarbeit  
von Experten



Long-life-Produkte



Verkaufserfolgmanagement



## LASSEN SIE UNS IHR VORHABEN GEMEINSAM ANGEHEN

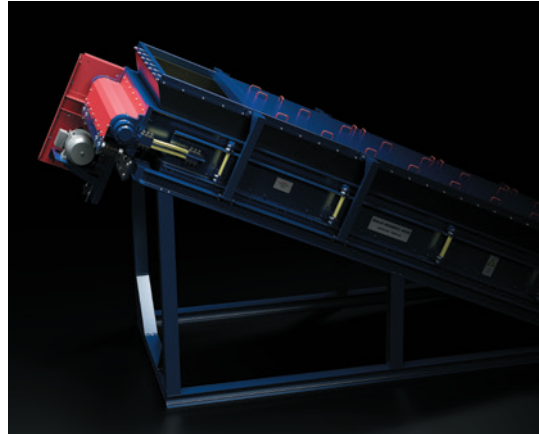
Vielleicht haben Sie es schon gemerkt: Wir sind stolz auf das, was das Familienunternehmen HEIN, LEHMANN über Generationen und Jahrzehnte hinweg geschafft hat, wir freuen uns über das, was wir heute tun – und sind gespannt darauf, was wir gemeinsam mit Ihnen noch erreichen werden. Bei all dem können Sie sicher sein:

Die Mitarbeiter und Produkte von HEIN, LEHMANN setzen Maßstäbe – weltweit.

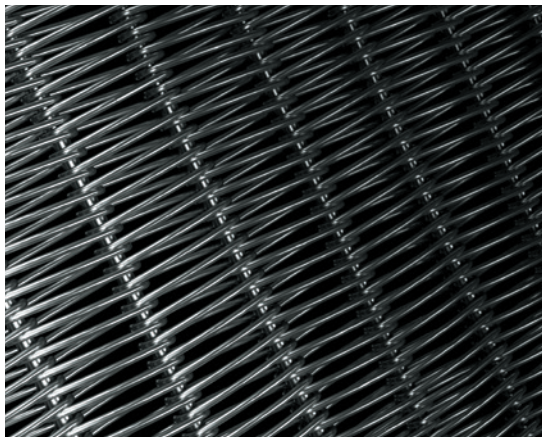
# WEITERE PRODUKTGRUPPEN



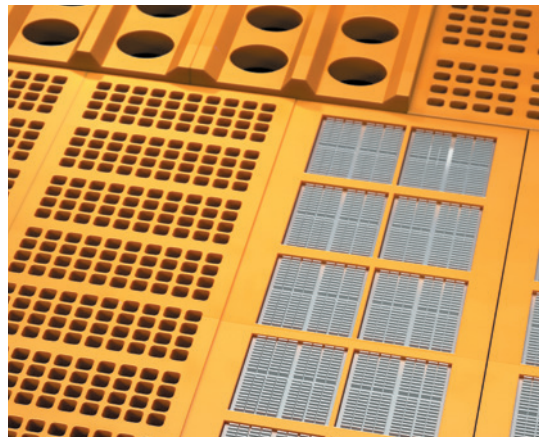
**CONIDUR® LOCHBLECHE**



**SIEBMASCHINEN**



**FÖRDERGURTE**



**GRUNDSTOFFSIEBE**



## **KONTAKT**

Team Spaltsiebe  
spaltsiebe@heinlehmann.de  
+49 2151 375-926

## **IMPRESSUM**

HEIN, LEHMANN GmbH  
Alte Untergath 40  
47805 Krefeld

fragen@heinlehmann.de  
www.heinlehmann.de



