

LIWELL® S

BAUTYPEN

- Eindeck
- Doppeldeck
- Schutzdeck

BAUTYPEN

[m²]	1.200	1.500	1.800	2.100	2.400
4.000	4.8	6.0			
4.800		7.2	8.6		
5.600		8.4	10.1	11.8	
6.400			11.5	13.4	15.4
7.200				15.1	17.3
8.000					19.2
8.800					21.1

VIELE ARGUMENTE – EIN ALLROUNDER

- Einstellbare Schwingweiten
- Signifikante Kreisamplitude
- Profilierte Mattenklemmung
- Optimaler Staubschutz
- Variable Ausführungen



UNSER PROGRAMM

- LIWELL® S - der neue Standard
- LIWELL® LF - wenn es schwierig wird
- LIWELL® LL - wenn es staubt
- HEIN, LEHMANN Kreisschwinger
- HEIN, LEHMANN Linearschwinger
- DELTA II - wenn es mehr sein darf

100 % Made In Germany

IMPRESSUM

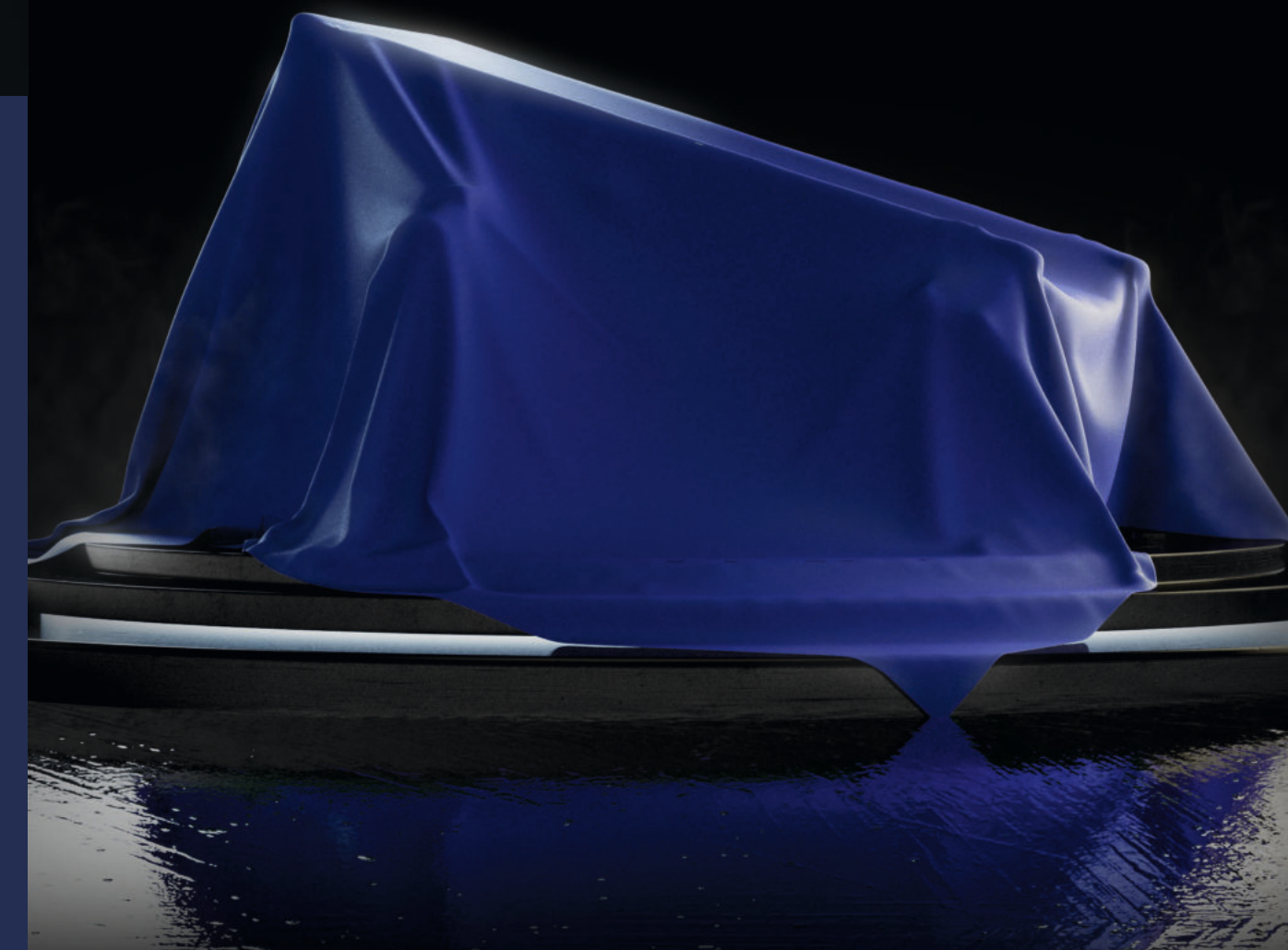
HEIN, LEHMANN GmbH
Alte Untergath 40
47805 Krefeld

fragen@heinlehmann.de
www.heinlehmann.de

 HEIN | LEHMANN

DIE LIWELL® S

Siebmaschinen von HEIN, LEHMANN





HEIN | LEHMANN

DIE LIWELL[®] S

Eine Maschine – viele Vorteile bis ins Detail

LIWELL S

- Kostengünstiges Design
- Direktantrieb

- Innenseitige Querträgeranbindung
- Optimierte Amplituden

- Profilierte Mattenklemmung
- Variable Bewegungen

- Optionaler PU-Schutz
- Energieeffizient



KONTAKT

Team Siebmaschinen
siebmaschinen@heinlehmann.de
+49 2151 375-922