



HEIN | LEHMANN

CONIDUR®

**ANWENDUNGEN FÜR CONIDUR®-
LOCHBLECHE**



ANWENDUNGEN FÜR CONIDUR®-LOCHBLECHE

ERFOLGREICH EINGESETZT WERDEN CONIDUR®-LOCHBLECHE U. A. IN DER:

Aufbereitungstechnik

- bei der Futtermittelverarbeitung
- zur Kunststoffvermahlung
- zur Getreideschalenzerkleinerung
- zur Trocknung/Kühlung von Gießerei-Sand

Chemischen Industrie

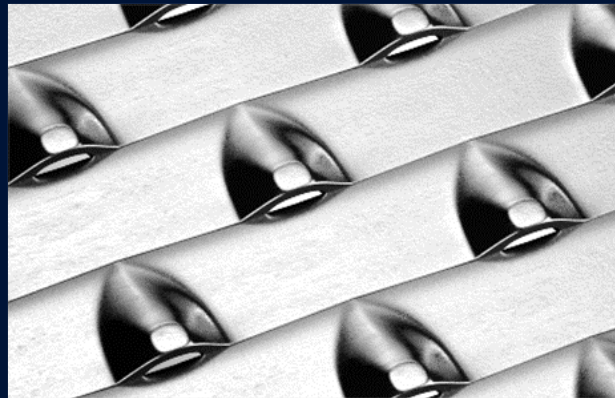
- als Filterelement in Platten
- als Zentrifugensieb
- als Siebelement in Mühlen
- als Gas-Anströmboden für Fließbetтанlagen

Pharma-Industrie

- als Gas-Anströmboden für Fließbetтанlagen
- für Coating-Anlagen
- für pneumatische Transporttische

Nahrungsmittel-Industrie

- für Pressformen in der Käse-Industrie
- als Siebbelag in Mühlen
- als Trennelement in der Fruchtsaftherstellung
- als Gas-Anströmböden für Fließbetтанlagen
- als Entwässerungs- und Arbeitssieb für Zucker- und Stärkezentrifugen



Weitere Anwendungen

- als Belüftungselement in Silo- und Bunkerspitzen
- als Filterbelag
- als Siebbelag
- als Anströmboden für pneumatische Transportrinnen